

Technisches Datenblatt

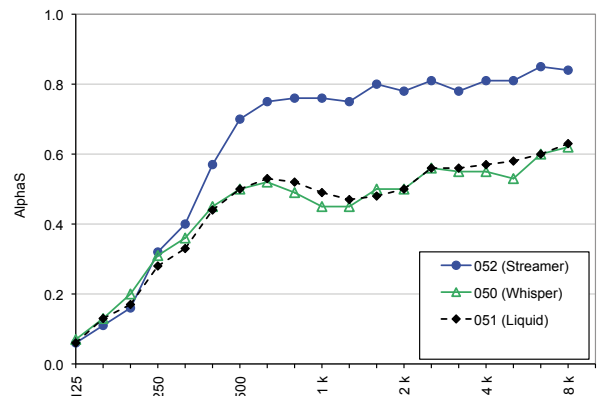
Die neuen Vorhänge von Annette Douglas Textiles Acoustics® unterscheiden sich entscheidend von den bisherigen Vorhängen, wie dies aus dem folgenden Diagramm ersichtlich ist.

Bisher waren leichte und transparente Vorhänge bei der akustischen Gestaltung bezüglich Schallabsorption vernachlässigbar, d.h. sie eigneten sich in keiner Weise als Schallabsorber. Mit dem neuen Vorhang ist dies völlig anders. Er kann wie andere Schallabsorber dazu eingesetzt werden, um die von Normen und Richtlinien geforderten Nachhallzeiten zu erreichen. Der neue Vorhang zeigt vor allem in Räumen seine Stärke, in denen viele schallreflektierende Flächen wie Beton und Glas zu einem langen Nachhall führen.

Messdaten Hallraum; Silent Space Kollektion

Messdaten Hallraum; Silent Space Kollektion

KTI, angestrebte Werte	α_w 0.40
Akustikvorhang „Streamer“	α_w 0.70
Akustikvorhang „Liquid“	α_w 0.50
Akustikvorhang „Whisper“	α_w 0.50



Messdaten, bei 15 cm Wandabstand mit 100% Faltung

Vergleich Neuentwicklung mit bisherigen Vorhängen

8	Typischer leichter, transparenter Vorhang	α_w 0.15
9	Typischer relativ leichter, nicht transparenter Vorhang	α_w 0.35
10	Typischer schwerer, nicht transparenter Vorhang	α_w 1.00

8	Typischer leichter, transparenter Vorhang	α_w 0.15
11	Annette Douglas Textiles Acoustics®, Streamer	α_w 0.60

